

20 - 21

# ESSENTIEL

RESPONSABILITÉ SOCIÉTALE DE L'ENTREPRISE



SAMSIIC

# SOMMAIRE

**03** | MANIFESTE

**04** | ÉDITO *du Président*

**06** | PROFIL GROUPE

**08** | STRATÉGIE RSE

**10** | AGIR POUR L'ENVIRONNEMENT

Face aux nombreux enjeux environnementaux, Samsic se mobilise de manière ambitieuse en intégrant la protection de l'environnement au cœur même de ses métiers.

**14** | PROTÉGER LA SANTÉ

Avec la pandémie, l'hygiène sanitaire est devenue un enjeu particulièrement sensible pour tous. Samsic met son savoir-faire au service de la santé et de la sécurité de chacun, tout le temps et partout.

**16** | ACCOMPAGNER LES NOUVEAUX USAGES PROFESSIONNELS

La crise sanitaire a accéléré la mutation des environnements de travail et la digitalisation. Samsic accompagne ce changement aux côtés de ses collaborateurs et clients.

**20** | FAVORISER L'INCLUSION

Face à la dimension « essentielle » de ses métiers mise au jour par la crise, Samsic met en avant tous les hommes et les femmes qui font vivre des savoir-faire indispensables.

**24** | SOUTENIR DES ACTIONS SOLIDAIRES

De nombreuses personnes en France et dans le monde ont été et seront fragilisées par la crise actuelle, c'est pourquoi Samsic continue de se mobiliser sur l'ensemble des territoires où le groupe est présent.

**28** | INDICATEURS

**30** | RESTER ENGAGÉS AU QUOTIDIEN



# MANIFESTE

---

Nous sommes  
**93 000 femmes et hommes**  
*engagés* à travers le monde.

Nous sommes  
**des entrepreneurs**  
performants, innovants et libres depuis 1986.  
Nous sommes *un groupe familial*  
*au service des autres.*

Nous voulons  
**féderer autour d'un projet commun**  
qui nous rend essentiels.  
Nous voulons faire **grandir** nos collaborateurs, **simplifier** la vie de nos clients.  
Nous voulons  
**contribuer au bien-être**  
et au *développement de tous*, chaque jour et partout.

Nous avons déjà **RASSEMBLÉ** autour *de grands projets.*  
Nous avons participé à rendre  
**nos environnements plus propres, plus sûrs,**  
accueillants et stimulants.  
Nous avons  
**encouragé LA DIVERSITÉ**  
en recrutant et formant des milliers de personnes à travers le monde,  
en insérant dans l'emploi **9 000 personnes touchées par le handicap,**  
*en favorisant l'emploi des jeunes et l'alternance,*  
en combattant *l'illettrisme,* et en soutenant de nombreux autres **projets solidaires.**

— **MAIS NOUS NE NOUS ARRÊTERONS PAS LÀ !** —

Nous allons  
**continuer à innover**  
pour accélérer l'inclusion des différences  
Nous allons  
**impliquer nos collaborateurs et nos clients**  
par des gestes simples, **PROTÉGER** *la biodiversité,* l'eau, les forêts,  
**PLANTER 100 000 ARBRES**  
et **RÉDUIRE** *notre empreinte carbone.*  
Nous allons prendre en compte  
l'environnement dans **TOUTES** nos décisions.

Nous allons faire  
**du mieux vivre ensemble**  
une réalité et préserver  
**l'avenir de notre planète.**

---

## MANIFESTE CO-ÉCRIT PAR :

Thierry GEFROY - PRÉSIDENT SAMCIC, Guy ROULLEAU - DIRECTEUR GÉNÉRAL SAMCIC,  
Olivier PAYEN - PRÉSIDENT SAMCIC FACILITY, Gilles CAVALLARI - PRÉSIDENT SAMCIC EMPLOI,  
Christophe BUSCA - PRÉSIDENT SAMCIC AIRPORT, Florence SCHLEGEL - SECRÉTAIRE GÉNÉRALE SAMCIC,  
François LEROUX - DIRECTEUR DES RESSOURCES HUMAINES SAMCIC,  
Olivier COLLY - DIRECTEUR DES SYSTÈMES D'INFORMATION,  
Stéphanie DELAMARRE - DIRECTRICE RSE ET DÉVELOPPEMENT DURABLE SAMCIC.

ÉDITO

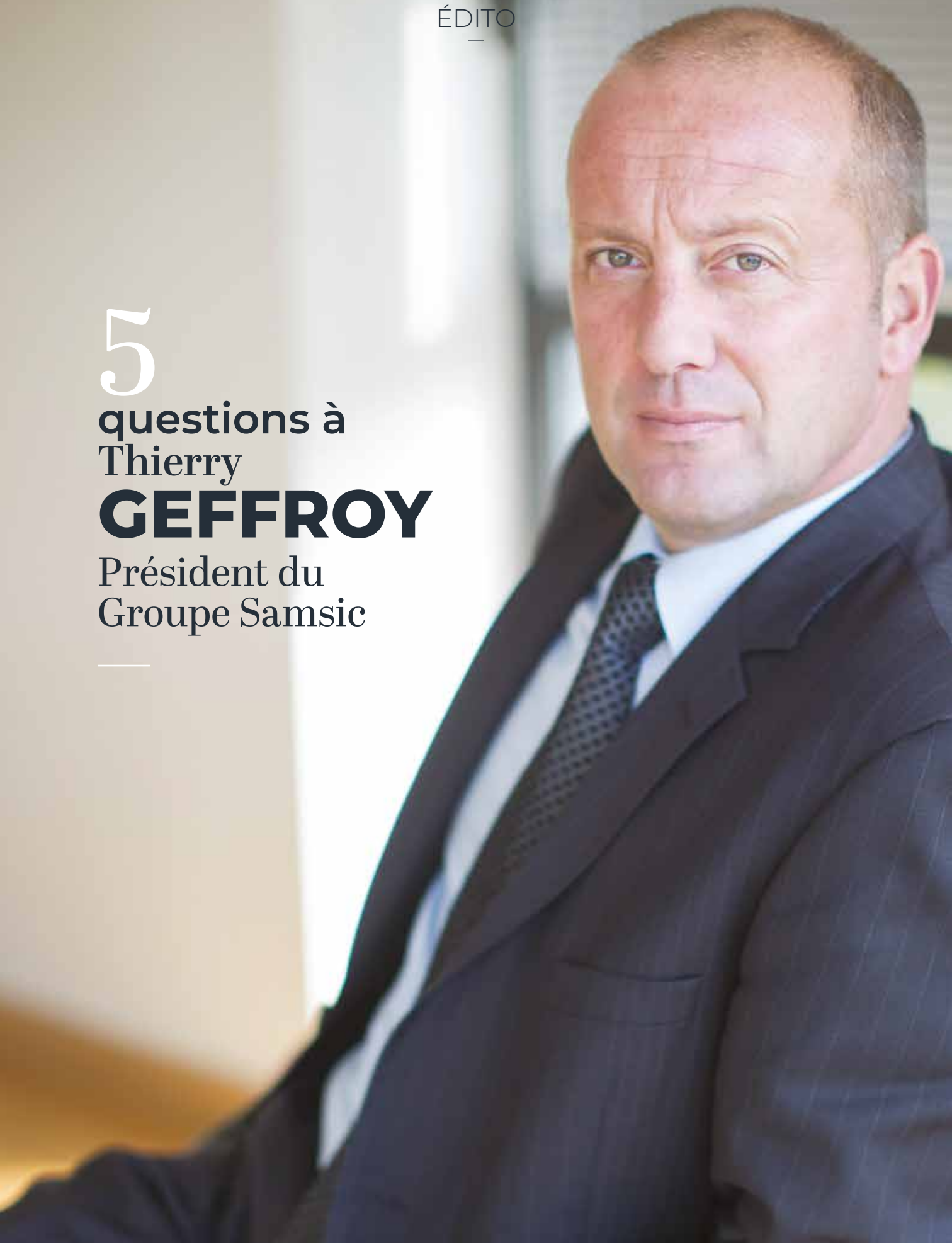
5

questions à  
Thierry

**GEFFROY**

Président du  
Groupe Samsic

---



## QU'EST-CE QUE LA CRISE DE LA COVID-19 A CHANGÉ POUR LE GROUPE ?

Cette crise a démontré que, dans un contexte d'urgence, la bienveillance, la bienséance sont des valeurs déterminantes et que ces valeurs sont bien présentes dans le Groupe Samsic. Elle a mis en lumière nos métiers, parfois invisibles, mais « essentiels », c'est-à-dire indispensables à la collectivité. En passant de l'ombre à la lumière, la présence de nos collaborateurs est devenue rassurante et leur intervention de jour de plus en plus plébiscitée par les clients.

Nous avons mis en place de nouveaux temps et environnements de travail, ainsi que de nouvelles organisations associées. Dans l'Airport, nous avons réussi à faire face à l'arrêt brutal de l'activité en préservant les emplois.

Nous avons mesuré combien la liberté d'aller et venir, de se rencontrer et de partager était plus importante que ce que nous imaginions, surtout lorsque l'on manage 93 000 collaborateurs.

Mais le plus grand enseignement que nous tirons de cette crise est bel et bien la nécessité d'être plus attentif à notre planète et de mettre un coup d'arrêt à tous les bouleversements que nous lui imposons. Préserver notre nature, c'est préserver notre santé. Au-delà des intentions, Samsic accordera à cette réalité et urgence, une dimension majeure au cœur de ses activités.

## SELON VOS PROPRES CONVICTIONS, QUELS SONT LES BÉNÉFICES DE LA RSE POUR L'ENTREPRISE ?

Avant tout, la démarche RSE nous interroge sur nos modes de vie personnels, sur nos pratiques professionnelles et bien sûr, globalement, sur notre responsabilité individuelle et collective. Au cœur de la gouvernance de l'entreprise et des décisions que nous prenons, la RSE impulse des actions positives en faveur de notre environnement économique, social et écologique. C'est désormais au regard de leur empreinte dans le futur que nous pensons nos choix d'aujourd'hui.

Notre responsabilité d'entreprise répond aussi à l'aspiration de nos collaborateurs pour un engagement toujours plus fort de notre part. C'est particulièrement vrai chez les jeunes générations, qui sont de plus en plus en quête de sens dans leur travail. Nous constatons cette même évolution chez nos clients, qui nourrissent leur performance et leur valeur par de nouveaux objectifs et de nouvelles attentes. La démarche RSE nous pousse à innover toujours plus, à réinventer nos modèles. C'est un challenge stimulant qui nous rassemble et nous ressemble.

## POURQUOI LANCER LE PROGRAMME SAMSIC PLANET 2030 ?

Nous avons bien sûr déjà pris conscience du réchauffement climatique. La crise sanitaire a accéléré notre décision d'agir, et d'agir vite. En tant qu'entreprise, nous devons nous inscrire dans la perspective de l'Accord de Paris et de ses objectifs de réduction carbone. Nous nous devons d'être ambitieux. « Samsic Planet 2030 », notre nouveau programme développement durable, témoigne de notre volonté de diminuer l'impact de toute notre chaîne d'activités et de notre engagement à préserver la planète pour les générations à venir. Car la transmission est une valeur inscrite dans notre ADN de groupe familial. Convaincu que la nature est à la fois notre plus grande force et l'énergie de la vie, je suis aussi personnellement très attaché à notre grand projet de plantation de 100 000 arbres pour contribuer à la régénération des forêts. « Samsic Planet 2030 » incarne notre devoir de penser aux générations futures.

## COMMENT ÊTRE ET RESTER UN PARTENAIRE DE CONFIANCE POUR LES CLIENTS ET LES ACCOMPAGNER DANS LEUR TRANSITION DURABLE ET INCLUSIVE ?

Les actes parlent, les mots dissimulent. Nous sommes des hommes et des femmes de terrain, des opérationnels qui privilégions l'action.

D'un bout à l'autre de notre chaîne d'intervention, nous proposons à nos clients des services responsables qui apportent notre propre contribution à leurs objectifs RSE. C'est pourquoi, nous préconisons toujours

la co-construction avec eux et menons des études prospectives sur des projets communs qui répondent aux enjeux d'avenir, notamment les environnements de travail et l'employabilité. Aujourd'hui, nous sommes reconnus pour notre capacité à proposer des dispositifs inclusifs d'ingénierie sociale : alternance, retour à l'emploi, lutte contre l'illettrisme...

## COMMENT UN COLLABORATEUR SAMSIC PEUT-IL CONCRÈTEMENT S'ENGAGER ?

Nos collaborateurs témoignent d'une mobilisation quotidienne dans leur travail. Chaque jour, ils font notre fierté. Nous avons à cœur de les remercier et de les encourager pour aller toujours plus loin ensemble. La création de « Samsic Planet Community » vise à promouvoir leur implication citoyenne en favorisant leur soutien aux projets solidaires du groupe. Au cœur de cette communauté, ils pourront aussi agir de manière pro-active en proposant de nouveaux soutiens.

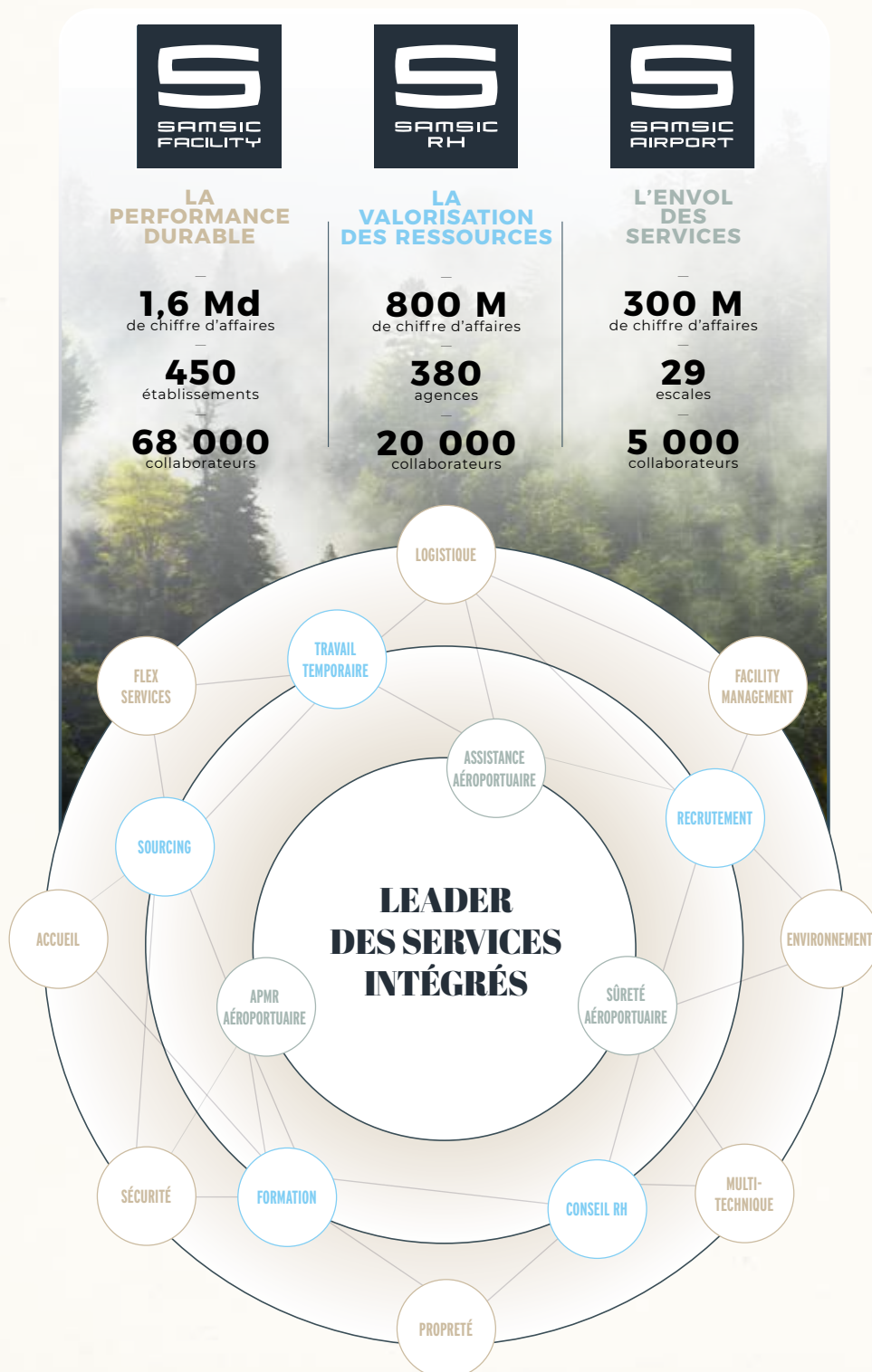
Nous avons toujours relevé les défis ensemble. Et c'est ensemble que nous réussirons celui de la transition durable et solidaire.

“  
**C'est désormais au regard de leur empreinte dans le futur que nous pensons nos choix d'aujourd'hui.**  
”

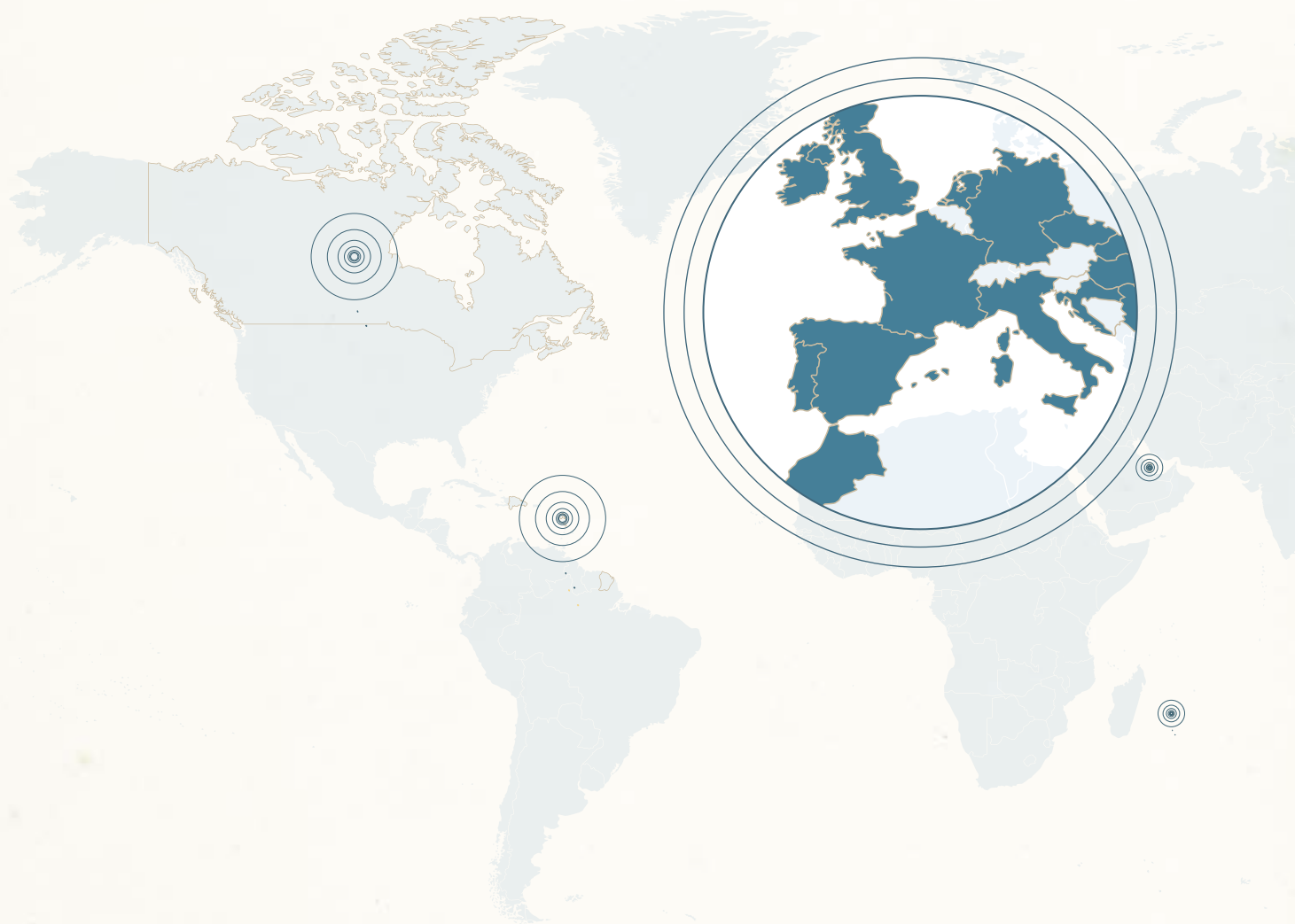
# PROFIL GROUPE

Samsic est un groupe international qui intervient chaque jour au cœur des lieux de vie et de travail pour assurer confort, bien-être, sérénité et développer les compétences professionnelles de millions de personnes.

À travers nos 3 pôles d'expertises majeurs : Samsic Facility, Samsic RH et Samsic Airport, nous proposons une offre globale de services qui contribue à la performance de nos clients en leur permettant de se concentrer pleinement sur leur cœur de métier.



Le Groupe Samsic est présent dans 25 pays et poursuit sa stratégie de croissance sur de nouveaux territoires. A travers son offre globale internationale, il garantit l'excellence opérationnelle, partout où il opère.



**25**  
PAYS



**2,7 Mds**  
D'EUROS DE CA



**30 000**  
CLIENTS



**93 000**  
COLLABORATEURS

# STRATÉGIE RSE

La démarche RSE du Groupe Samsic « Planet 2030 » est organisée autour de 4 axes. L'objectif est de répondre aux grands défis environnementaux, sociaux et sociétaux associés à nos activités. Ces axes se déclinent en 13 engagements.







# 3 questions à Stéphanie DELAMARRE

DIRECTRICE RSE ET DÉVELOPPEMENT DURABLE

## 2020 A ÉTÉ UNE ANNÉE TRÈS PARTICULIÈRE. QU'EN RETENEZ-VOUS ?

La crise pandémique a mis en lumière deux dimensions stratégiques des activités du Groupe Samsic sur le plan sociétal & environnemental. D'abord, nos clients ont pris conscience du caractère « essentiel » de nos métiers, qui contribuent fortement à la préservation de la santé, à l'insertion et l'innovation. Le travail de jour, désormais plus largement accepté par nos clients, permet de mettre en lumière l'engagement quotidien des « travailleurs de l'ombre ». Il contribue de plus à réduire les inégalités et à renforcer le lien social au cœur des sites de nos clients. Ensuite, la crise a aussi révélé le rôle que nous pouvons jouer dans la préservation de nos environnements et la protection de la planète. Depuis de nombreuses années, notre engagement environnemental nous pousse sans cesse à rechercher l'innovation technologique pour réduire notre impact. Nous souhaitons aller plus loin et accélérer notre marche avec le lancement de notre nouveau programme de Développement Durable « Samsic Planet 2030 ».

## COMMENT AVEZ-VOUS ACCOMPAGNÉ CETTE TRANSFORMATION SOCIÉTALE ?

« L'essentiel » était pour nous de garder le lien avec tous nos collaborateurs et nos clients. En interne, cela a été l'objectif de trois initiatives RSE déployées durant le confinement : la newsletter « Connected2You », fil d'information valorisant toute la mobilisation de nos collaborateurs terrain et back-office pour nos clients, à travers nos 25 pays d'implantation ; les 1ers Webinaires de la RSE pour la sortie de notre rapport 2020 avec plus d'un millier de collaborateurs connectés ; la communication de « Samsic Planet 2030 ». Côté clients, nous avons lancé le Challenge « Les rencontres RSE », un parti-pris sémantique osé dans ce contexte mais fort de sens, grand événement qui anime nos 25 pays pour la co-construction de partenariats plus durables et engagements responsables avec nos clients. Ce challenge mobilisera nos équipes jusqu'au 31 décembre 2021 et récompensera les meilleures performances & impacts RSE.

## QUELLES SONT VOS AMBITIONS POUR 2021 ?

Au regard des Objectifs de Développement Durable des Nations Unies et de l'Accord de Paris, nos ambitions sont résolument tournées vers l'environnement, axe majeur de notre programme « Samsic Planet 2030 ». Ainsi, de nombreux projets ont démarré – services écoresponsables, impact carbone de notre parc immobilier, achats responsables, économie circulaire, mobilité, biodiversité... qui réunissent et embarquent toutes les directions filiales et fonctions concernées. La dynamique est vraiment lancée et la motivation de nos collaborateurs, très forte pour faire grandir notre responsabilité environnementale. Ancrée dans le partage et la co-construction, la « Samsic Planet Community », sera sans aucun doute source de cohésion et d'innovations responsables.

## Les objectifs prioritaires pour Samsic

Lancé en 2000, Global compact est une initiative des Nations Unies qui vise à inciter les entreprises à s'engager dans l'intégration et la promotion de 10 principes relatifs aux **Droits de l'homme, aux normes internationales du travail, à l'environnement et à la lutte contre la corruption**. Démarche volontaire, elle engage les entreprises signataires à progresser sur chacun des thèmes et à traduire tous les ans leurs avancées dans un rapport : la Communication sur le Progrès (COP).



**77,78 %**

PART DES PRODUITS  
ÉCOLABÉLLISÉS

**22,4 %**

DE RÉDUCTION DE CONSOMMATION  
MOYENNE DE CARBURANT PAR VÉHICULE

# AGIR POUR L'ENVIRONNEMENT

Comme en témoignent le Plan 2030 des Nations-Unies pour un développement durable, l'Accord de Paris pour le climat ou l'engagement écologiste de Greta Thunberg, États, acteurs économiques et citoyens ont aujourd'hui pris conscience du rôle de chacun dans le devenir collectif.

Samsic, entreprise responsable, lance son programme « Samsic Planet 2030 ».



## « Samsic Planet 2030 » : un programme environnemental ambitieux

Samsic a décidé d'agir pour une transition énergétique responsable, écologique et inclusive et renforce ses actions : « Samsic Planet 2030 » est un programme ambitieux qui vise à offrir à ses clients des services écoresponsables et qui répond aux aspirations de ses collaborateurs pour un environnement de travail éco-citoyen. Articulé autour de 3 grandes étapes, ce programme met en place une logique d'amélioration et d'évaluation continue de la performance environnementale.

### Deux projets stratégiques

Pour alimenter de façon précise les bilans carbone de ses clients, Samsic conçoit **un calculateur de l'impact écologique des prestations de propreté**, en partenariat avec un cabinet expert. Prévu pour être facilement utilisable par les équipes d'exploitation, ce calculateur analysera le cycle de vie de l'ensemble de la prestation (carbone, ressources naturelles, biodiversité, santé humaine...), depuis les matières premières au devenir des déchets. Il est expérimenté sur 4 sites de 4 secteurs clés : santé, tertiaire, agroalimentaire, industrie. Les aspects mobilité, qui concernent l'ensemble des collaborateurs, sont particulièrement étudiés. Il sera élargi à d'autres métiers et permettra un plan de progrès.

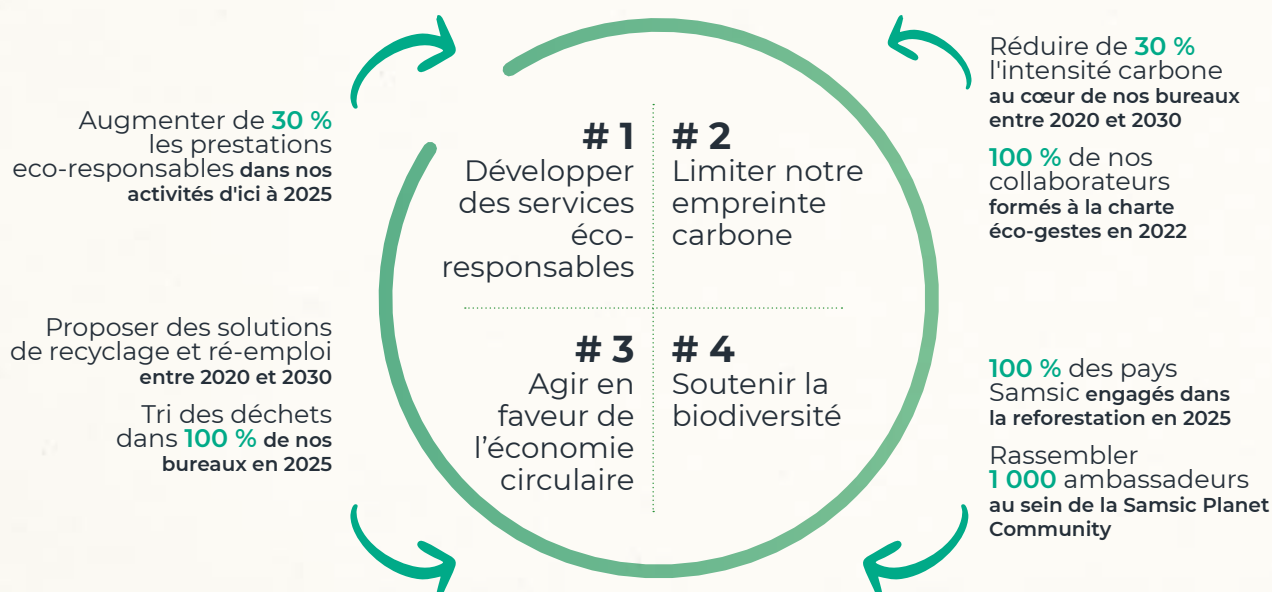
**La certification Ecolabel Européen de nos services de propreté est un autre grand objectif pour 2021.** Déjà obtenue par Samsic Italia en 2019, elle est déployée en France sur un premier site, le Campus SQY Park du Crédit Agricole à Saint-Quentin-en-Yvelines.

*« En tant qu'acteur majeur sur son marché, nous avons à cœur de jouer tout notre rôle dans l'évolution des pratiques environnementales de nos métiers. Plan à la fois ambitieux et pragmatique, « Samsic Planet 2030 » témoigne des engagements forts de l'entreprise. Les projets et les outils qui en découlent nous permettront non seulement de répondre à la demande croissante de nos parties prenantes en matière de préservation de la planète, mais aussi d'anticiper la demande, notamment au regard de l'objectif mondial 2050 « 0 carbone. »*

François PIÉROT,  
Directeur Qualité et Environnement

Au-delà des produits et du référentiel technique, ce label d'excellence encourage des choix vertueux sur l'ensemble du service et favorise une relation de co-construction avec le client. L'objectif est de certifier 50 sites d'ici 2023. Samsic est la première grande entreprise du secteur en France à se conformer à ce label.

## « Samsic Planet 2030 » : des engagements sur 4 objectifs



## Keolis Rennes : accompagner la mobilité

À Rennes, après 8 ans d'exploitation, Keolis, l'un des leaders mondiaux de la mobilité, a renouvelé sa confiance à Samsic pour la mise en propreté des stations et parcs relais de la ligne A du métro. Ce nouveau contrat répond aux exigences écologiques de Keolis puisqu'il améliore notre performance environnementale. Il est aussi l'occasion de favoriser le bien-être des salariés.

La prestation n'est plus uniquement réalisée en horaires de nuit, mais calée sur les horaires d'exploitation du métro, soit une diminution de 50% des heures de nuit. Ce changement représente une grande avancée pour deux raisons : d'un point de vue environnemental, il permet de supprimer 3 véhicules qui servaient à l'acheminement des équipes lors de l'arrêt du fonctionnement du métro ; d'un point de vue social, il réduit la pénibilité liée au rythme de nuit. Par ailleurs, jusque-là, les laveuses pour l'entretien des sols étaient déplacées d'une station à l'autre, dans les rames de métro, ce qui générerait un risque pour l'usager et de la manutention pour les salariés. Nous avons donc rendu autonome chaque station en les équipant d'autolaveuses, toutes dotées du système Ecoflex, qui réduit la consommation d'eau et de produits. La preuve que préserver l'environnement, c'est aussi œuvrer en faveur du mieux-être de nos agents.

**SUR L'ANNÉE :**

**RÉDUCTION DE**

**10 T de CO<sub>2</sub>**

**ÉCONOMIE DE**

**45 000 km**



## Reconditionner les matériels de nettoyage : la solution durable Haltec

Haltec, filiale de Samsic spécialisée dans la maintenance de matériels de nettoyage, intervient en support technique de tous les établissements d'Ile-de-France de Samsic : dépannage sur sites client, réparations à l'atelier, ainsi que reconditionnement de matériels âgés toujours performants. Cette dernière solution offre de vrais avantages. Pour le client, elle représente une importante source d'économie tout en préservant sa garantie ; pour l'environnement, le prolongement de vie de l'appareil retarde son impact environnemental et son obsolescence programmée, lui donnant une véritable deuxième vie.

*« Reconditionner fait partie de notre philosophie du « service au service du service », qui, grâce à notre expérience du métier et à notre vaste réseau de fournisseurs, fait de nous des partenaires-solutions durables en toutes circonstances. »*

Jean-Philippe GAZZOLA, Directeur d'Haltec

## Les achats, acteur clé de Samsic Planet 2030

Les Achats jouent un rôle éco-responsable majeur dans le programme « Samsic Planet 2030 ». En témoigne notre nouvelle gamme « Planet 2030 », qui propose des solutions innovantes et responsables en faveur de l'environnement. En intégrant les produits, ingrédients sanitaires, vêtements de travail et bureautique vertueux, cela représente 80% des achats. Mais nous ne nous arrêtons pas là ! La gamme « Green Care », dont 73% des références sont des ingrédients sanitaires et des produits de nettoyage, fait quant à elle encore un pas de plus en faveur de l'environnement, puisque toutes ses références sont certifiées Ecolabel.

Parallèlement, en collaboration avec les fournisseurs, nos experts Recherche & Développement réalisent des tests in situ de nouvelles solutions responsables, comme des vêtements de travail sans substances indésirables toxiques. Quant à nos 4-500 véhicules en France, ils sont remplacés tous les 36 mois par des véhicules responsables labellisés « Euro 6 ». Ainsi, d'ici 2023, le diesel représentera moins de 50% de notre parc, et d'ici 2025, des bornes électriques seront installées dans les agences les plus importantes. Bravo à nos équipes Achats pour lesquelles aujourd'hui, acheter c'est penser durable !

## R2H2, la plateforme évolutive

Créée en 2018 en lien avec les équipes métiers, R2H2 est une plateforme de digitalisation des processus RH. En 2020, elle a intégré un ensemble de nouveaux modules qui simplifient les relations : dématérialisation du contrat de travail, organisation et suivi du dossier numérique du collaborateur, digitalisation des entretiens et bilans professionnels. Le nouveau moteur de recherche multicritères permet notamment de sourcer les collaborateurs dispo-

nibles en fonction de leur lieu de domicile et de travail, en paramétrant distance, temps de trajet et mode de transport. Un bon moyen à la fois d'améliorer la qualité de vie et de réduire notre empreinte carbone. Sourcer les compléments d'heures et les remplacements devient aussi possible, de même qu'extraire des fichiers de salariés pour des communications ciblées. Ces modules seront enrichis en continu au fur et à mesure des besoins exprimés par les métiers. Car co-construire, c'est toujours construire utile et responsable.

*«Les premières années d'exploitation du bâtiment ne permettaient pas de maîtriser et d'analyser les consommations en raison du trop grand nombre de mises à niveau nécessaires. Ce CPE a été la vraie bonne solution pour répondre aux attentes devenues urgentes de notre client.»*

Olivier CHAPELLE,  
Gestionnaire d'exploitation  
Samsic Facility

## Le Duff : un Contrat de Performance Énergétique... très énergétique !

Le 1er octobre 2019, Samsic Facility Management, à l'occasion d'un renouvellement de contrat et en partenariat avec SPIE, leader européen des services multi-services dans l'énergie, a signé un Contrat de Performance Énergétique avec le groupe agroalimentaire breton Le Duff. Finalité : maîtriser l'impact de l'exploitation du siège de Rennes sur l'environnement, réduire les coûts d'exploitation. En termes de solutions, le seuil de déclenchement de l'éclairage de bureau a été abaissé de 500 à 300 lux, la temporisation de l'éclairage parking et escalier de secours de 5 à 2 minutes, toutes les enseignes lumineuses ont été coupées dès 23 heures et le système de chauffage-ventilation-climatisation a été piloté au quotidien en fonction des conditions climatiques. De nombreuses autres mesures en faveur de l'environnement ont aussi été prises hors du contrat. En termes de résultats, la consommation électrique du bâtiment a été réduite de 17,8%, contre les 9% prévus pour la première année 2020, dont seuls 5% attribuables à la Covid, le volume des déchets a été réduit de 26 000 litres.

## Green Pea Retail Park de Turin : un contrat 0 carbone pour un espace 100% respectueux

La filiale Samsic Italia a obtenu le contrat de propreté et désinfection du Green Pea Retail Park, à Turin, premier centre commercial au monde d'achats et de consommation durables. Le nom du projet lui-même, Green Pea, petit pois en français, est une déclaration d'intention. La petite légumineuse est le symbole du respect, ronde comme la Terre, verte comme devrait l'être notre planète. Une invitation à ne pas arrêter drastiquement de consommer, mais à le faire avec respect et conscience que chaque action a un impact sur la Terre. Développé sur 15 000 m<sup>2</sup> et 5 étages, ce parc intègre notamment 37 magasins qui ne vendent que des marques 100 % éco-responsables, un spa, un parking. Tous les produits et infrastructures sont respectueux de la terre, de l'air, de l'eau et des hommes.

Les partenaires du projet ont été choisis avec attention, pour leur savoir-faire, mais aussi leur philosophie et démarche RSE. Samsic Italia est l'un des premiers acteurs à avoir obtenu l'Écolabel européen des prestations de propreté. Elle a dédié 7 personnes à cette mission, dont une pour la coordination, ainsi que 5 autres pour les urgences ou les activités exceptionnelles. C'est une immense fierté pour le groupe de faire partie de cette aventure.

Une référence d'excellence pour un service 0 impact. Il fallait le faire... et le faire savoir !



**1 900**  
COLLABORATEURS  
SAMSIC SANTÉ

**13 000**  
HEURES DE FORMATION  
DÉDIÉES AU COVID SUR  
SAMSIC FACILITY FRANCE

# PROTÉGER LA SANTÉ

La crise de la Covid-19 a fait des acteurs de santé les premiers à être sollicités par la collectivité et à être exposés aux risques. Aux côtés des équipes de soins, les équipes Samsic s'engagent avec agilité pour garantir aux patients des conditions de prise en charge sécurisées, respectant les protocoles d'hygiène les plus élevés.



## Samsic Santé : un pôle à l'honneur

Créé en 2000, Samsic Santé déploie 9 agences en France spécialisées dans le bio-nettoyage et les prestations hôtelières des établissements sanitaires et médico-sociaux. Il développe une démarche globale d'hygiène des équipements, de services aux patients et de logistique, ainsi que des approches innovantes répondant aux spécificités de chaque univers de la santé. Les missions sont réalisées en co-construction avec les clients.

*« Cette période a révélé l'importance de la dimension humaine de nos métiers : les managers ont toujours été présents aux côtés de leurs équipes, les équipes de soin de l'hôpital et nos agents de services hospitaliers ont travaillé main dans la main, les personnes se sont senties valorisées et se sont particulièrement impliquées dans leur mission. Cette épreuve a montré l'exceptionnel engagement de chacun au service des malades. Une véritable fierté humaine et professionnelle. »*

Hakim BENTOUMI  
Chef d'établissement  
Samsic Santé

## Au CHU Kremlin-Bicêtre : le bio-nettoyage contre le virus



Pendant la crise sanitaire, Samsic a assuré le bio-nettoyage du bloc opératoire du CHU Kremlin-Bicêtre, c'est-à-dire toute la bio-décontamination des zones suspectées ou avérées de Covid-19. Dès le début, ces zones ont fait l'objet d'un nettoyage approfondi et d'une décontamination complète qui ont permis d'assurer la continuité des soins. Le protocole de l'hôpital a été strictement respecté. Sur-chaussures, coiffes et consommables ont été gérés par Samsic. Dès la première semaine, les équipes ont été formées aux bonnes pratiques en période de pandémie, avec rappel quotidien et hebdomadaire des gestes barrière.

Les protocoles ont été largement diffusés. Pour assurer la continuité du service, Samsic Emploi a été appelé en renfort, de nombreuses heures supplémentaires ont été programmées et des salariés volontaires sont venus des équipes tertiaires, soit 10% des remplaçants. Un comité de pilotage quotidien a été mis en place, avec le client et en interne, prolongé sur la deuxième vague.

## Inditex : en « mode » désinfection automatique

Inditex est l'un des plus grands groupes de mode internationaux. Implanté en Espagne, il détient huit marques : Zara, Pull & Bear, Massimo Dutti, Bershka, Stradivarius, Oysho, Zara Home et Uterqüe. Il possède un réseau de 6 829 magasins, dont 348 au Portugal, son plus grand marché. Samsic Portugal est en contrat avec Inditex pour la propreté des magasins et des équipements de protection individuelle de ses collaborateurs. Depuis le début de la pandémie, les équipes ont réussi à prévenir le risque contagieux, pour les collaborateurs comme pour les clients, et à maintenir les boutiques saines et sûres, y compris lors de leur ré-ouverture. Pour cela, Samsic s'est appuyé sur une technique spécifique de biodésinfection par nébulisation, Nocotech. Développé par Oxy/Pharma, ce concept consiste à diffuser un désinfectant

liquide sous forme de brouillard sec. La désinfection des surfaces s'effectue par voie aérienne, sans intervention humaine et ne laisse pas de résidu. Ce procédé permet à la fois de prévenir tout risque pour l'utilisateur et de traiter toutes les surfaces de façon homogène, y compris dans les zones inaccessibles. Une fois le volume de la pièce à traiter programmé, la machine s'arrête automatiquement après la diffusion. Efficace contre les virus et les bactéries, cette solution est particulièrement adaptée en période pandémique. Les solutions Samsic : réactivité et efficacité assurées à chaque client.

**319**  
AGENTS SAMCIC MOBILISÉS  
SUR INDITEX PORTUGAL

**41 295**  
HEURES  
DE DÉSINFECTION

**15 000**  
HEURES D'E-LEARNING  
EN 2020 AUPRÈS  
DES COLLABORATEURS  
DE SAMSIC FACILITY

**1 500**  
PERSONNES BASCULÉES  
EN TÉLÉTRAVAIL EN 48 HEURES

# ACCOMPAGNER LES NOUVEAUX USAGES PROFESSIONNELS

Dans tous les secteurs d'activité, les modes de travail, d'organisation et de management ont été profondément impactés par le risque épidémique et le confinement. Ce contexte a accéléré la mutation vers la dématérialisation et la robotisation. Depuis, Samsic, dans le respect et la valorisation de ses équipes, délivre plus de 200 lignes de services.







### La conciergerie by Charleen : digital et humain, main dans la main

Depuis 1985, Charleen, filiale de Samsic spécialisée dans les dispositifs hospitality, gestion de l'accueil et relation client, développe une palette de services en faveur du bien-être des collaborateurs. Ainsi, Charleen Ile-de-France a proposé à son client Crédit Agricole une offre tout à fait innovante, « Phygital », la conciergerie digitale mutualisée avec un Happiness Officer présent sur site. Celui-ci répond aux demandes des collaborateurs et gère une boutique de produits utiles : chargeurs, clés USB, capsules Nespresso, gâteaux, champagne pour les grandes occasions... Et parce que la conciergerie doit pouvoir être accessible de partout et à tout moment, en lien avec les acteurs économiques locaux, des consignes connectées comme le pressing ont été installées dans plusieurs bâtiments. Charleen gère aussi l'espace bien-être du site : massage, esthétique, coiffure.

*« Le digital ne doit pas remplacer l'humain, mais au contraire le compléter. C'est tout l'esprit de « Phygital », qui concilie vie professionnelle et vie personnelle et contribue au tissu économique local. Une offre qui fait vraiment sens aujourd'hui. »*

Oihiba DAOUDI,  
Directrice de l'agence Charleen Ile-de-France

### Télétravail : de la cyber-sécurité aux nouveaux usages

Lors du premier confinement, dans un contexte jusque-là 100% présentiel et avec des risques considérables en termes de cyber-sécurité, 1 500 personnes ont été connectées en 48 heures aux systèmes d'information de Samsic pour pouvoir télétravailler. Pour cela, il a fallu résoudre d'importantes questions techniques, mais aussi de contrôle et de procédures au sein d'équipes habituées à travailler depuis leurs bureaux. Sacré défi ! Les protocoles de filtrages et de pare-feu ont donc été modifiés, les mécanismes de protection-réplication des données utilisateurs depuis le bureau ou au domicile renforcés, une dose d'intelligence artificielle pour détecter les signaux faibles d'attaques ajoutée. La veille et la mise à jour des systèmes et des correctifs de sécurité ont aussi été accentués.

*« Au-delà de la performance technique, cette période a accéléré le déploiement de nouveaux usages : visio, softphonie, outils collaboratifs... et donné aussi accès à de nouvelles fonctionnalités : process à distance, formations interactives à partir de SMS, sourcing conciliant lieu de vie et lieu de travail. Finalement, en quelques semaines, notre prouesse technologique a répondu à une véritable mutation culturelle des besoins et des outils. »*

Olivier COLLY,  
Directeur des Systèmes d'Information



## Le virtuel au service de recrutements bien réels

Pour répondre aux besoins en personnel de son client Boucher Services, Samsic Emploi met à disposition de ses agences une application de réalité augmentée, « Agilit », qui immerge les candidats dans l'environnement des métiers de la boucherie industrielle : bouchers, pareurs, désosseurs... L'application retrace une journée type : découverte à 360° des vestiaires, du sas d'hygiène, des différentes lignes de production. Après les entretiens de recrutement réalisés par l'agence de Sablé-sur-Sarthe via cette application, les candidats se sont dits satisfaits. Le dispositif sera étendu à toutes les agences soucieuses de faire découvrir les métiers de ce client. Une nouvelle illustration de notre capacité d'innovation et d'adaptation au service de nos clients !

## E-learning : de la contrainte à l'opportunité

Dès les premières semaines de la crise sanitaire, une offre de formation en ligne a été déployée dans toutes les activités du Facility. 150 classes virtuelles ont ainsi été organisées, qui ont bénéficié à plus de 800 personnes de tous métiers. Le dispositif, « Je forme par SMS », a aussi été mis en place permettant à un manager de créer une session de formation à distance avec une cinquantaine de collaborateurs : tuto-vidéos aux gestes-barrières par métier, quizz d'évaluation des acquis, signature de feuille de présence, attestation de formation. Un module spécifique, « Former aux bonnes pratiques en période de Covid-19 », a également été développé. Autant de modules validés !

*« La crise a fait naître de nouvelles compétences, révélé nos capacités à travailler en équipe-projet et à proposer à tous de nouvelles façons de se former. »*

David SENCIER,  
Directeur Formation Samsic Facility,

## Le robot Whiz© : place à l'intelligence humaine !

Samsic Facility est toujours en quête de solutions qui simplifient le travail des salariés et améliorent leur qualité de vie au travail. De juin à septembre 2020, une nouvelle solution d'aspiration, le robot Whiz©, a été testée au siège du Crédit Agricole à Guyancourt, sur les sols en moquette, avec des vacations de 3 à 4 heures par jour. Les résultats sont positifs : avec cette solution, l'ergonomie de travail est bien meilleure et la prestation génère moins de fatigue et moins de troubles musculo-squelettiques.

L'aspirateur autonome Whiz© est un robot qui aide l'homme : l'agent effectue un premier passage en mode aspirateur classique, enregistre le parcours dans Whiz© et laisse ensuite le robot refaire le même parcours tout seul. Pendant ce temps, l'agent peut effectuer d'autres tâches plus intelligentes, telles que la préparation de salles de réunion ou une désinfection. Cette technologie collaborative, dite « cobotique », en plus de préserver la santé des salariés, valorise aussi leur travail en les faisant monter en compétences sur de nouvelles tâches plus intéressantes, que le robot ne saura jamais faire...



## Centrales nucléaires : le virus ne passera pas

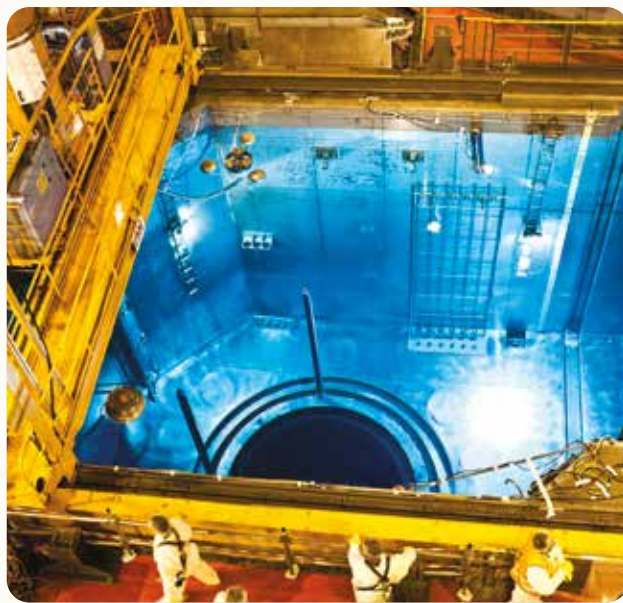
Le pôle Nucléaire de Samsic est chargé du maintien en propreté, de la gestion de la chaîne du linge et de la sécurité privée de 10 Centres Nucléaires de Production d'Electricité. En période de Covid, il se mobilise avec les équipes locales pour limiter la propagation du virus.

Dans les CNPE, la mission des équipes Samsic est d'assurer l'accès sécurisé des agents EDF : régulation des flux, renforcement des nettoyages et désinfection préventive, distribution des masques, désinfection des portiques de contrôles contamination en sortie de zone contrôlée. À Civaux, cette désinfection se fait avec des lampes UV, une innovation qui limite l'impact environnemental en supprimant l'utilisation de produits chimiques. Lors des arrêts de tranche, laps de temps pendant lesquels l'unité de production est à l'arrêt, des opérations de maintenance sont réalisées engendrant une forte augmentation du nombre d'accédants sur site. Les équipes Samsic œuvrent tous les jours pour réguler les flux d'agents dès l'accès sur le site et dans les vestiaires, en entrée et sortie de zone contrôlée. Pour veiller au respect strict des gestes barrières, elles appliquent alors le principe de « Vigilance Partagée ».

Pendant le confinement, aucun CNPE n'a stoppé sa production en raison d'un cluster. La continuité d'activité en toute sécurité : notre engagement.

**450**  
AGENTS  
SAMSIC

**10**  
CENTRES NUCLÉAIRES DE  
PRODUCTION D'ÉLECTRICITÉ



## Samsic Airport prend son envol au Canada

En juillet 2020, Samsic Assistance Inc. a signé un contrat de 5 ans avec Air France-KLM, pour les aéroports de Calgary et Edmonton. Le contrat porte sur un service complet de Full Handling : placement et tractage de l'avion, chargement-déchargement des bagages, nettoyage de l'appareil, assistance PMR. L'intérêt pour Air France-KLM est de bénéficier du business model européen de l'assistance en escale, fondé sur le regroupement des prestations en un seul contrat et sur une gestion simplifiée de la relation contractuelle très avantageuse : optimisation du temps, limitation de la coactivité et des risques associés, synergie des services. L'objectif est de proposer un service entièrement sur mesure. De très forts investissements en matériels ont été réalisés pour améliorer les conditions de travail et la sécurité des vols. La politique de rémunération est aussi très favorable. Ce contrat répond aux grands enjeux de l'activité aéroportuaire : limitation du turnover, amélioration de la sécurité en piste des vols, meilleure visibilité des prestations réalisées.

Bravo pour cette belle opportunité de croissance de Samsic Airport dans l'Ouest Canadien !



8,28 %

EMPLOI DE PERSONNES  
EN SITUATION DE HANDICAP  
AU SEIN DU GROUPE

58 %

EMPLOI DE FEMMES  
AU SEIN DU GROUPE

# FAVORISER L'INCLUSION

À un moment de risque accru de fragilisation des personnes précaires (jeunes, femmes seules...), et dans une période animée par de grandes questions sociétales (parité, handicap...), la question de l'inclusion façonne de nouveaux horizons pour les entreprises. Samsic lance sa marque employeur.



## L'alternance : une solution gagnant-gagnant

L'alternance permet de former des jeunes et des demandeurs d'emploi en reconversion professionnelle à des métiers correspondant aux besoins du Groupe et d'accompagner ensuite leur évolution dans l'entreprise. Aux jeunes, elle fournit une solide expérience et facilite leur intégration professionnelle. L'agence Samsic Sécurité Ile-de-France Centre a donc décidé d'intégrer deux jeunes de BTS Support à l'Action Managériale au poste d'assistant d'exploitation. Une expérience qui répond parfaitement à leurs attentes.

*« Affecté à l'agence de Saint Denis, j'accompagne les équipes d'exploitation à la mise en place des mesures de sécurité. Pour moi, l'alternance est très riche car elle me permet de concilier théorie et pratique et d'acquérir tout ce dont j'aurai besoin par la suite : polyvalence, organisation, autonomie. Un vrai passeport pour mon avenir ! »*

Ludovic GUYADER,  
Alternant chez Samsic Sécurité

**968**  
ALTERNANTS

DONT **64 %**  
POURSUIVENT AU SEIN  
DU GROUPE

*« Je suis chargé de la mise en place de mains courantes électroniques pour les salariés, du comité de suivi et de la mise à jour de consignes de sécurité. Le rythme d'alternance 2 jours en formation, 3 jours en entreprise est idéal pour un bon apprentissage, sans coupure entre théorie et pratique. J'ai vraiment trouvé ce que je cherchais : l'autonomie, la familiarisation avec le fonctionnement de l'entreprise, la relation avec les salariés. Pas si fréquent de ne pas être déçu... »*

Mateo LAVIE,  
Alternant chez Samsic Sécurité



## ABSKILL : l'engagement formation de Samsic pour l'insertion des jeunes

Fin 2020, Samsic RH a regroupé ses quatre organismes de formation sous l'entité de marque ABSKILL, devenue depuis l'un des leaders de la formation professionnelle en France. Avec le digital, l'apprentissage est l'un des deux grands axes stratégiques d'ABSKILL, qui déploie 39 centres de formation des apprentis sur le territoire.

Afin de faire face à la montée des incivilités, la régie des Transports en Commun de l'Agglomération Troyenne a souhaité professionnaliser son service de médiation et a signé avec ABSKILL un contrat pour la formation en alternance d'agents de médiation, d'information et de services. Cette formule gagnante-gagnante permet d'une part d'intégrer et de recruter des jeunes issus de quartiers prioritaires, d'autre part, en partenariat avec les acteurs locaux, d'accompagner la régie dans le développement d'une formation répondant parfaitement à ses besoins. 20 alternants ont été sélectionnés, c'est-à-dire 20 futurs recrutés. Une fierté pour tous !

## Promouvoir le « nettoyage visible » auprès de nos clients : c'est « essentiel » !

La période Covid a modifié en profondeur le regard sur les métiers de la propreté. Elle a défini une « normalité nouvelle », fondée sur des programmes perfectionnés de « nettoyage visible » et discret bien sûr. Ainsi, sur nos conseils, beaucoup de nos clients Grands Comptes ont privilégié la mise en place du travail de jour. Réorganisation des horaires, services de propreté facilement identifiables, vêtements logotypés, formations aux attitudes de service à la clientèle... Fer de lance de cette visibilité, le travail de jour améliore en effet la qualité de vie au travail pour nos clients et leurs employés, favorise la reconnaissance sociale due à l'engagement quotidien de nos collaborateurs, rassure les visiteurs sur le soin pris par des professionnels de leur santé et de leur bien-être. Le Groupe Samsic a toujours puisé sa force auprès des femmes et des hommes qui, jour après jour, contribuent à la réussite collective. La crise actuelle a fait passer de l'ombre à la lumière le caractère « essentiel » de nos métiers. Chez Samsic, on sait toujours transformer les contraintes en opportunités !



## Samsic Airport : temps partiel et formation pour préparer l'avenir

En 2020, la crise a fait brutalement chuter les trois activités de Samsic Airport : l'assistance en escale, la sûreté aéroportuaire, le Mobility auprès des gestionnaires d'aéroport et des compagnies aériennes. Au moins 50% des personnels ont été mis en activité partielle. En attendant la reprise, et en bonne intelligence avec les organisations syndicales et les représentants des salariés, Samsic Airport a mis en place une stratégie de sauvegarde de l'emploi à deux ans via des accords d'activité partielle de longue durée. Ces accords prévoient des engagements forts en matière de maintien des effectifs, mais aussi de formation, afin de conserver et développer les compétences des salariés. Ainsi, de nombreuses formations de management et d'actions d'échanges et de communication ont été mises en place sous forme de webinaires pour préserver la communication avec et entre les équipes. En présentiel : la distanciation sociale. À distance : le resserrement des liens. La philosophie Samsic !

## « No estás solo » : en Espagne, Samsic Social ne laisse pas seuls ses salariés en situation de handicap

Face au stress, aux conflits familiaux ou aux troubles psychologiques engendrés par le confinement, Samsic Social a réalisé une étude auprès d'une population de salariés particulièrement vulnérables : les personnes en situation de handicap. L'objectif était de comprendre comment ils vivaient cette situation et comment l'entreprise pouvait répondre à leurs besoins tant sur le plan social, que psychologique, professionnel ou économique. Le questionnaire adressé à un échantillon de cette population montre que 32% de ces personnes se sentent affectées par la situation et que 40% ressentent le besoin d'être aidées. À l'issue de cette enquête, Samsic Social Espagne a pris un certain nombre de mesures, dont la mise en place d'une assistance administrative et d'un numéro vert d'information, l'augmentation des salaires des travailleurs sociaux, l'avance intégrale des frais et la prise en charge des loyers, voire de l'électricité dans certains cas. Félicitations pour cet effort exceptionnel ! Il montre que la « responsabilité », chez Samsic, c'est avant tout des actes.

« We are Samsic » : coup d'envoi de notre stratégie de marque employeur



“

**Nous sommes là,  
même si vous ne  
nous voyez pas  
toujours, pourtant  
nous sommes  
partout...**

”

*« L'ambition des Ressources Humaines est de construire notre image et notre e-réputation en diffusant régulièrement des contenus bien ciblés, sur les bons canaux et au bon moment. Notre objectif est double : capitaliser sur les collaborateurs qui sont les meilleurs ambassadeurs de notre marque et séduire*

Communiquer sur notre identité de Groupe et valoriser notre culture est fondamental pour attirer les candidats et fidéliser les collaborateurs. En 2020, Samsic a donc décidé de lancer sa marque employeur en réalisant le film « #wearesamsic ». A travers un message fort, nous avons souhaité affirmer notre raison d'être en valorisant la Team Samsic dans ses missions quotidiennes. « #wearesamsic » est la première pierre d'une stratégie de communication qui intégrera de nombreux autres supports thématiques présentant nos métiers, nos missions, nos valeurs... Tous ces contenus auront une résonance forte sur l'ensemble de nos réseaux de communication.

*de nouveaux talents pour accompagner la croissance et le développement du Groupe. La stratégie marque employeur est un projet ambitieux et il nous tarde de vous présenter nos prochaines réalisations !»*

François CURÉ,  
Directeur Développement RH

+ 125  
ASSOCIATIONS SOUTENUES  
PAR SAMCIC

# SOUTENIR DES ACTIONS SOLIDAIRES

La société attend aujourd'hui des entreprises qu'elles prennent leur « responsabilité » en matière environnementale, mais aussi sociale. En témoignent les 28 groupes du CAC40 qui se sont dotés d'une raison d'être. La solidarité, qui fait partie aujourd'hui des engagements prioritaires des entreprises, est dans l'ADN de Samsic.





### **Samsic Santé : Never Ever Give Up, avec la clinique Sainte-Thérèse contre le cancer du sein !**

Pour Octobre Rose, la campagne nationale annuelle de lutte contre le cancer du sein, la clinique Sainte-Thérèse, à Paris 17<sup>e</sup>, a organisé une journée de sensibilisation réunissant de façon conviviale personnel soignant et patients. À cette occasion, Samsic Santé, en charge de la propreté de la clinique, a réalisé des flyers et des affiches et distribué des bracelets roses « *Never Ever Give Up* ». De leur côté, les équipes de la clinique ont porté des charlottes médicales roses pendant tout le mois d'octobre. Bravo aux équipes Santé qui, elles non plus n'abandonnent jamais !



### **Samsic Airport Nice se mobilise pour les sinistrés de la tempête Alex**

Après la violente tempête Alex qui a touché l'arrière-pays niçois au début du mois d'octobre 2020, une grande chaîne de solidarité s'est rapidement mise en place dans le département. Tenant à s'associer à ce mouvement, les agences Samsic Airport de Nice ont mobilisé leurs collaborateurs et partenaires pour collecter des produits

de première nécessité sur leur site : denrées alimentaires, produits d'hygiène, produits pour bébé... Tous les dons ont été déposés au point de collecte du journal Nice-Matin et acheminés par hélicoptère aux villages sinistrés. Bravo pour cette initiative solidaire, tellement naturelle pour les équipes Samsic !

### **River Cleanup Skimmer : l'écume au fil des jours**

Partenaire de l'organisation internationale River Cleanup, notre filiale belge Multimasters by Samsic lutte activement contre les déchets qui menacent les rivières. Après le succès du premier Multimasters River Cleanup organisé en 2019 dans le parc Rivierenhof à Deurne, en 2020, Multimasters by Samsic a placé un « skimmer », une écumeuse, dans le Dokske, affluent du canal Albert qui coule près de son siège à Merksem. Le principe du skimmer est simple : présent en permanence dans l'eau, il filtre et ramasse tous les déchets qui s'y trouvent. Actuellement en cours de conception, il sera testé dès août 2021 par les équipes de Maintenance Masters et de Construct Masters, et lancé officiellement l'automne.

Une belle initiative, qui devrait s'étendre... au fil de l'eau.



## Au Liban, Samsic APMR vient en aide aux personnes à mobilité réduite

En 2020, les terribles explosions du port de Beyrouth sont venues aggraver la crise économique et sanitaire au Liban. Pour les habitants, la pénurie s'est accrue, notamment celle des fauteuils roulants. Aéroports de Paris et Samsic APMR Roissy et Nice, en collaboration avec l'association Arc en Ciel, se sont mobilisés pour mettre ces fauteuils à disposition des plus démunis. Sur place, Arc en Ciel, dont les salariés sont tous des personnes à mobilité réduite, remet en état les fauteuils usagés. Samsic APMR Roissy et Nice en ont rassemblé une centaine et en ont organisé l'acheminement via deux containers, l'un par avion depuis Paris Charles-de-Gaulle, l'autre par bateau depuis Marseille. Cette opération a été entièrement gratuite : la logistique, les frais de douane et l'acheminement ont été pris en charge par nos partenaires. Un grand merci à Aéroports de Paris et à l'association Arc en Ciel, à Air France et WFS pour le transport et la logistique aéroportuaire, à la fondation CMA CGM et TCR pour le transport, la logistique et la sécurité du chargement par voie maritime. Et à toutes nos équipes pour leur mobilisation !



## Samsic soutient la Fondation Entreprise des possibles

Sous l'impulsion de Vincent Bourdin, Directeur de la région Sud-Est de Samsic Emploi, et Franck Salmon, Directeur régional Samsic Facility, Samsic a décidé d'apporter son soutien à la Fondation Entreprise des possibles. Créée en 2018 par l'industriel de la biologie Alain Mérieux, la Fondation a pour vocation de lutter contre l'exclusion en favorisant l'insertion socio-professionnelle des personnes sans-abri ou en grande précarité.

En 2021, la Fondation prévoit d'appuyer onze projets venant en aide à plus d'un millier de personnes, notamment les jeunes et les femmes en difficulté, soit 30 % des personnes sans abri. Cette action de mécénat offrira la possibilité aux collaborateurs de la région lyonnaise de s'investir directement au cœur des projets associatifs.

*« Ce dispositif innovant encourage l'implication citoyenne de nos collaborateurs. Il comporte des leviers extrêmement positifs : donner plus de sens au mécénat à l'interne, contribuer plus rapidement aux objectifs de la Fondation Entreprise des possibles grâce aux actions vécues et menées par nos collaborateurs. »*

Stéphanie DELAMARRE,  
Directrice RSE et Développement Durable Samsic

## La filiale belge Multimasters by Samsic Group fait don d'ordinateurs à une école du Burkina Fasso

Au Burkina Fasso, l'association Terre au Féminin a acheté un terrain de 7 ha pour apprendre aux femmes du village de Koukoualé à cultiver leur sésame et leur soja. Par manque d'eau, la première récolte a été un échec et l'association a fait appel à une école agricole locale pour forer un puits. Mais là encore, les étudiants n'ont pas eu les moyens de ce projet. Sollicitée, notre filiale belge Multimasters by Samsic a offert des ordinateurs portables à cette école, ce qui a relancé l'aide que celle-ci pouvait apporter au projet de Terre au Féminin pour son projet agricole. Un beau geste de solidarité, qui réaffirme l'engagement de Multimasters by Samsic en faveur du développement social et culturel dans ses pays d'implantation. Un grand merci à eux !



## Samsic UK relève le défi « 10 millions de pas pour les enfants »

En 2020, Samsic UK a soutenu l'association Rainbow Trust Children's Charity, qui vient en aide aux familles dont les enfants sont atteints d'une pathologie grave ou en phase terminale. Pour collecter des fonds, tout au long de l'année, les collaborateurs ont participé à des défis : saut à l'élastique, course de vélo, marathon, compétition de natation... En février, les équipes de Samsic UK et de sa filiale JPC by Samsic ont relevé le défi « 10 millions de pas pour les enfants » et ont fait exploser les scores : plus de 5 800 euros ont été récoltés, en marchant plus de 13 millions de pas en un mois !

L'équipe a recueilli plus de 2 500 livres de dons, que Samsic UK a abondé pour un total de 5 000 livres. Après ce premier défi, la campagne de collecte se prolongera en 2021.

En savoir plus : <https://www.justgiving.com/fundraising/samsic>

*« Nous sommes bluffés par le formidable effort de nos équipes et tenons à remercier chaleureusement tous ceux qui ont fait des dons ou simplement participé. Depuis les agents de nettoyage et de sécurité jusqu'aux membres du conseil d'administration, des côtes sud jusqu'aux côtes écossaises du Fife, nous étions nombreux ! »*

Jonathan KING,  
Directeur Général Samsic UK

## 5 000

LIVRES STERLING DONNÉES




## INDICATEURS

### Valoriser nos ressources et cultiver nos talents

**58 %** 

emploi des femmes  
au sein du groupe

**28 %** 


emploi de personnes de  
+45 ans au sein de Samsic  
Facility

**968** 

alternants au sein  
de Samsic France

**122 000** 

heures de formation dispensées  
aux collaborateurs de Samsic  
France

**8,28 %** 

emploi des personnes en situation  
de handicap au sein du Groupe

**507** 


personnes déléguées  
au sein de Samsic RH

**26,33** 

taux de fréquence  
Samsic Propreté  
*Taux de fréquence de la  
profession 2018*  
TF: 32,4

**13,01** 

taux de fréquence  
Samsic Sécurité  
*Taux de fréquence de la  
profession 2018*  
TF: 20

**91,86 %** 

des intérimaires n'ont eu  
aucun accident en 2020

## Certifications



ISO 9001  
ISO 14 001  
ISO 45001

obtenues par Samsic Facility

**MASE**

obtenue par Samsic Facility & Samsic Emploi

**CEFRI**


obtenue par Samsic Facility & Samsic Emploi



**68/100**

notation obtenue par Samsic Groupe ;  
top 2 % des entreprises les plus vertueuses  
de son secteur en matière de performance RSE.

### Participer à la préservation de notre environnement

**77,78 %** 

part des produits  
écolabellisés

**22,4 %** 

de réduction de la  
consommation moyenne  
de carburant par véhicule

**20 852 m<sup>3</sup>** 

consommation en eau au  
sein de Samsic France

**6 664 MHW** 


consommation en  
électricité au sein  
de Samsic France

**85 %** 

de véhicules  
euro 6

**90** 

véhicules  
électriques

**-13,24 %** 

d'émission de  
combustion  
de gazole

# TABLEAU DE CONCORDANCE

Le rapport RSE présente les initiatives réalisées et les performances de l'année 2020, période calendaire. Samsic a la volonté de faire de ce reporting extra-financier un outil de pilotage toujours plus performant au service des ambitions de la responsabilité sociétale du Groupe, mais aussi un outil de dialogue autour de l'amélioration continue de sa performance globale. Le précédent rapport, publié en mars 2020 portait sur l'année 2019. Le cycle de reporting est annuel. Le rapport RSE s'inspire du cadre de référence du Global Reporting Initiative version G4 (GRI G4), du Pacte Mondial des Nations Unies, du Décret n°2017-1265 du 9 août 2017, et de la norme ISO 26000, standards internationaux en matière de reporting et d'information. A l'échelle internationale, le GRI G4 favorise le degré de transparence et de cohérence en offrant aux parties prenantes de meilleures informations pour prendre des décisions éclairées. Le rapport RSE 2020 est disponible à compter de juin 2021, en versions française et anglaise. Pour toute question sur le rapport ou son contenu, vous pouvez nous contacter à l'adresse suivante : [developpement.durable@samsic.fr](mailto:developpement.durable@samsic.fr)

	<b>RESPONSABILITÉ SOCIÉTALE DE L'ENTREPRISE</b>	<b>PRINCIPES DU GLOBAL COMPACT</b>	<b>GLOBAL REPORTING INITIATIVE G4</b>	<b>RAPPORT RSE PAGES</b>
<b>Corporate</b>	Manifeste	-	-	3
	Profil	-	G4-4, G4-9	6-7
	Stratégie RSE	-	G4-15, G4-16, G4-36, HR5, HR6	8-9
<b>Valoriser nos ressources et cultiver nos talents</b>	Promouvoir la diversité et l'égalité des chances	1, 6	G4-16, EC8, LA10	21, 22, 23, 26
	Former et cultiver nos talents	9		17, 18, 21
	Préserver la santé et la sécurité de nos salariés	1	EC7, EC8, LA9, LA10	14-15
	Développer la cohésion et le bien-être au travail	1, 6	LA6	15, 17, 18, 22, 23
<b>Offrir un service responsable et innovant</b>	Garantir l'écoute client, l'expertise et rechercher l'innovation	1, 8, 9	EC7, LA10	12, 13, 15, 18
	Évaluer nos performances avec transparence	1, 2, 6, 8, 9, 10	26 G4-56, PR5	28
	Bâtir un partenariat durable avec notre chaîne de valeurs	1, 2, 8, 9, 10	G4-56, EC8, EN30, SO4	2, 11
	Samsic Airport	-	EC7	19
<b>Participer à la préservation de notre environnement</b>	Développer des services éco-responsables	8, 9	EN10, EN30	11, 12, 13
	Agir en faveur de l'économie circulaire énergétique et recycler nos déchets	8, 9	EC8, EN3, EN8, EN15, EN23, EN30	11, 12, 13
	Limiter notre empreinte carbone	6, 8, 9	EN10, EN30	11, 12, 13
<b>Contribuer au développement d'une société solidaire et durable</b>	Agir pour la solidarité	-	-	25, 26, 27
	Participer au développement économique et culturel local	6	G4-15, G4-16, EC8, LA10	25, 26, 27
	Soutenir la biodiversité	7, 8	N 11, EN12, EN13, EN14	27
<b>Index</b>	Indicateurs	1 à 10	-	28
	Tableau de correspondance	-	G4-28, G4-29, G4-30, G4-32	29
	Notre environnement digital	-	-	31

## RESTER ENGAGÉS AU QUOTIDIEN

### Le challenge « Rencontres RSE »

Le challenge « Les rencontres RSE » vise la co-construction de partenariats durables et d'engagements responsables avec nos clients, en contribuant aux enjeux sociétaux. Rassemblant pour la 1ère fois dans l'histoire de Samsic, toutes les filiales à travers les 25 pays, le challenge, lancé en octobre 2020, s'articule autour de 2 grandes étapes : jusqu'au 15 juillet 2021, susciter le plus

grand nombre de rencontres RSE avec les clients et prospects ; jusqu'au 31 décembre 2021, déployer les engagements et remporter de nouveaux partenariats responsables. Le challenge se clôture par la remise de trophées, prévue en janvier 2022. Une preuve supplémentaire que Samsic place la RSE au cœur de sa stratégie, la recherche de sens au cœur de sa culture.



### Samsic concilie développement du numérique et reboisement des forêts

Pour assurer l'hébergement des sites, l'engagement de la société Cognix System en faveur de l'environnement a été décisif : « Outre les impératifs techniques indispensables au bon fonctionnement de nos sites web, le fait que Cognix System s'inscrive dans le projet Clo2 Green a été déterminant dans notre choix final. Pour compenser les émissions carbone liées à l'hébergement des sites web, des arbres sont plantés. À ce jour, nos sites nous ont permis de planter 13 arbres soit 3 douglas, 2 châtaigniers, 2 mélèzes, 1 pin maritime, 1 thuya, 1 pin taeda, 1 chêne rouge, 1 pin sylvestre et 1 cèdre. Cette démarche s'inscrit pleinement dans la politique RSE du Groupe Samsic. » déclare Aurélien Dutay, Chef de projet web - Samsic Groupe.



Pour en savoir plus : <https://www.clo2.green/balance-carbone/a18938c4807f35e2d1f3953bd-fa2fbe7/sam-ges>

# NOTRE ENVIRONNEMENT DIGITAL

En 2018, Samsic s'est lancé dans la refonte de ses sites internet afin de présenter de manière cohérente l'ensemble de ses activités à l'échelle européenne, puis mondiale.

Sous le site étandard [samsic.com](http://samsic.com), le site corporate, chaque pays dans lequel Samsic est implanté dispose d'un site dédié, adapté à ses spécificités. À terme, cet écosystème représentera une vingtaine de sites web.



**DIRECTRICE DE LA PUBLICATION :** Stéphanie Delamarre - Samsic • **DIRECTRICE DE LA RÉDACTION :** Julie Gomez - Sidièse

**DIRECTION ARTISTIQUE :** Laurent Garcette - Sidièse • **RÉDACTION :** Corinne DUPUY • **CONCEPTION :** Agence Sidèse

**ICONOGRAPHIE :** Getty Images, Istock, Groupe Samsic, Unsplash - Annie Spratt



## Remerciements

Merci à l'ensemble de nos collaborateurs pour leur engagement tout au long de cette année 2020.



Samsic - SAS - Siège social : 6 RUE DE CHATILLON  
35510 CESSON-SEVIGNE  
SIRET : 40322779600048